



# 推進機構ニュース

2007年7月  
第5号

発行:とちぎ福祉サービス第三者評価推進機構(栃木県社会福祉協議会内)  
Tel. 028-622-7555 ホームページ <http://www.tfhs.jp>

## 福祉サービス第三者評価事業シンポジウムを開催します

栃木県では、平成17年10月から第三者評価機関が認証され第三者評価の本格実施がスタートしたところです。

今回のシンポジウムでは、福祉サービス第三者評価の目的を意義を整理して、事業者や利用者がどのように活用していくかについて、今後の課題と併せて考えます。

**日程** 2007年8月31日(金) 13:00~16:45(12:30受付)

**内容** 12:30 13:00 13:05 13:35 14:10 14:20 15:40 15:45 16:45

受付	開 会	行政 説明	評価機関 PR	休 憩	パネルディスカッション 「福祉サービス第三者評価 の効果的な活用とは」	閉 会	評価機関 ガイダンス
----	--------	----------	------------	--------	---	--------	---------------

**行政説明** ▶ 「社会福祉法人指導監査と福祉サービス第三者評価の位置付け」  
◆講師◆ 栃木県保健福祉部保健福祉課検査指導班 班長

**評価機関PR** ▶ 県内評価機関が、1機関3分程度で、自己PRを行います。

**パネルディスカッション** ▶ 「福祉サービス第三者評価の効果的な活用とは」  
◆パネリスト:(1)福祉サービス第三者評価を受審した事業者から 2事業者  
(2)福祉サービス第三者評価を行った評価機関から 2機関  
◆コーディネーター:とちぎ福祉サービス第三者評価推進機構委員長

**評価機関ガイダンス** ▶ 県内評価機関に、直接、自由に相談いただけます。

**場 所** とちぎ福祉プラザ多目的ホール (宇都宮市若草1-10-6)

**参加費** 無料

**定 員** 200名(先着順)※定員を超え、お断りする場合のみご連絡いたします。

**申込方法およびお問合せ**

参加をご希望の方は、事務局宛に電話・FAX・メール・郵送のいずれかでお申込下さい。

**申込締切 : 2007年7月31日(火)**



## 第三者評価機関を紹介します！ vol.4

栃木県で認証されている評価機関からの原稿をそのまま掲載していくコーナーです。評価機関を順に紹介していきます。評価を実施しようと考えている事業所の皆様は、評価機関を決める際の参考にしてください。

### と評機05-08 株式会社福祉規格総合研究所

〒101-0041 東京都千代田区神田須田町1-12-3アルカディアビル6F  
Tel. 03-3258-0348 Fax. 03-3258-0340

#### ◇豊富な経験を持つ評価者による客観的な評価

社会福祉法人の経営指導に豊富な経験を持つ評価者と、各福祉分野の専門性に優れ福祉の現場実績のある評価者・アドバイザーにより、視野の広い客観的な評価を行います。  
独自の評価者研修やマニュアルの活用により評価者の資質の向上に常に努めています。

#### ◇改善に有効な情報となる利用者意向の把握

利用者への聞き取り調査では、有効回答の収集のみにはこだわりません。  
可能な範囲でできる限り多くの利用者に関わることで、個々及び全体の利用者の雰囲気、状況、傾向を汲み取っていくことを重視しています。

#### ◇幅広いサービス種別に対する多くの評価実績

☆ 当社の第三者評価実績(3都県の合計、単位:件)

	16年度	17年度	18年度
特別養護老人ホーム	27	27	31
知的障害者入所更生施設	6	7	12
認可保育所	9	20	16
その他のサービス種別	54	49	41
合計	96	103	100

当社は、東京都、栃木県、千葉県にて評価機関の認証を受け活動をしています。左の表の通り、その評価内容には高い支持をいただいております。



### と評機06-01 社団法人 日本社会福祉士会

〒102-8482 東京都千代田区麹町4-5 桜井ビル3F  
Tel. 03-5275-3580 Fax. 03-5275-0139

#### ★社団法人日本社会福祉士会とは

国家資格である「社会福祉士」の職能団体です。栃木県にも約300名の会員が県内各方面の分野で社会福祉の専門職として活躍しております。

#### ★県民福祉サービスの向上を願います

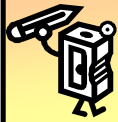
福祉サービス利用に際し、適正な選択の判断材料としての正確な情報を伝えるだけでなく、情報を公開することで多くの県民に福祉に対する興味や関心を持ってもらえることを願っています。

#### ★事業所と共に学んでいきたいと考えます

私たち評価調査者は、福祉の各分野での実践経験者です。調査する人、される人という関係でなく、県民福祉の向上に努力している仲間として調査を通じ一緒に学び考えていけたらと願っています。

#### ★地域に根ざした活動に努めます

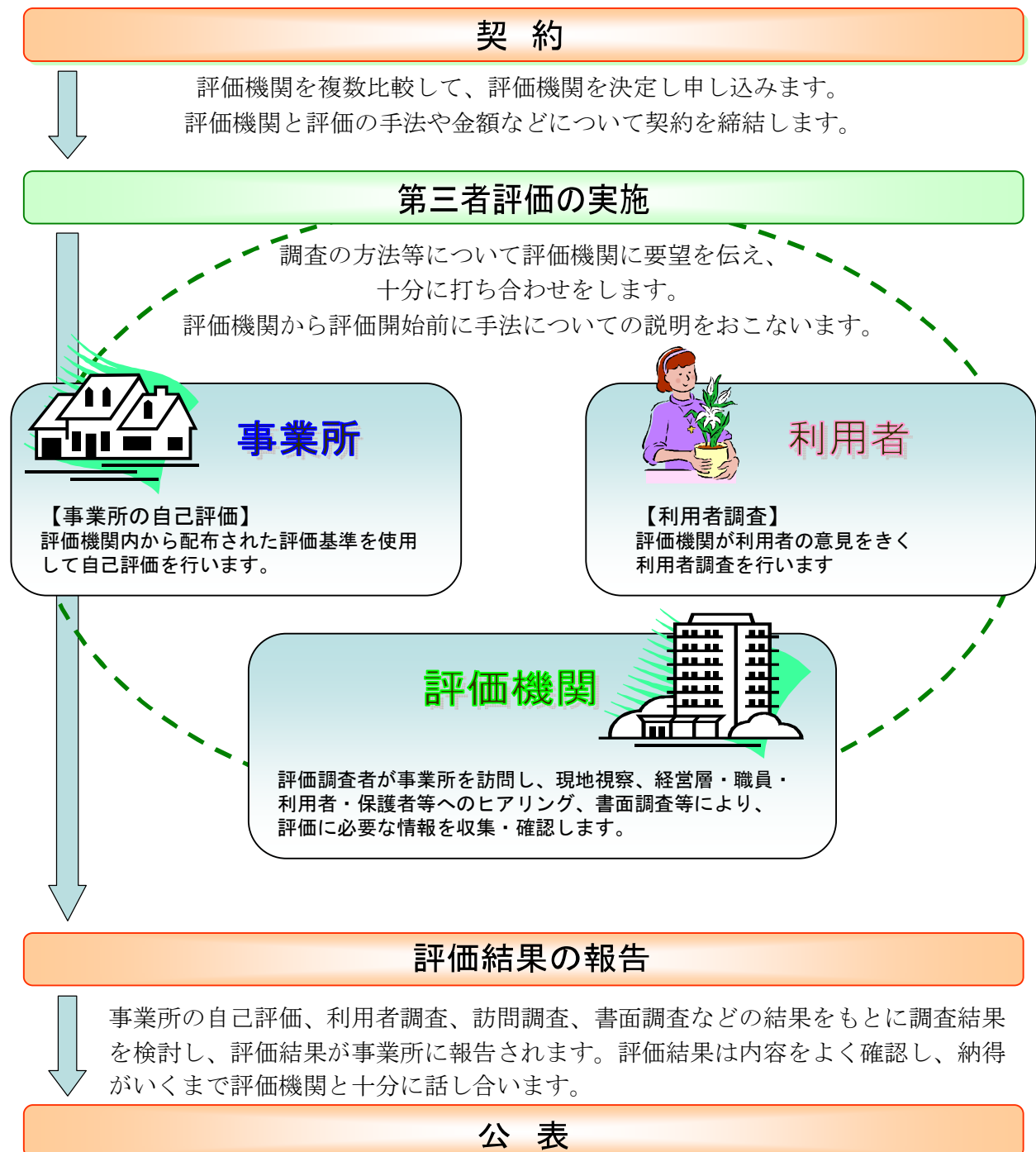
当機関は、今年度社団法人「栃木県社会福祉士会」として法人化を進めています。法人として、地域に根ざした公的な責任を果たせるような活動を目指します。



## 第三者評価を知ろう！

### Vol. 3 評価の流れは？

第三者評価は、事業所の皆さんが評価機関・評価調査者を自ら選ぶことから始まります。評価機関は法人形態も異なりさまざまな資格・経歴を持つ評価調査者が所属しています。まずは評価機関に問い合わせてみましょう。



評点はA・B・Cです。評点だけでなく評点の根拠が分かる「評価所見」も公表されます。

利用者調査の実施する数や日程調整など、評価機関との打ち合わせで決定しますが、第三者評価を契約から公表まで概ね4～5ヶ月程度の期間がかかります。

## 福祉サービス第三者評価を実施した事業所 【平成19年4月～6月に公表】

平成19年4月から6月までに県推進機構で評価結果を公表した事業所は以下の3事業所です。県推進機構ホームページ (<http://www.tfhs.jp>) や県推進機構事務局で1年間公表していますので、ぜひご覧ください。

### ●障害分野<知的障害者更生施設…2件>

#### ◆社会福祉法人すかい 第二皇海荘

〒321-1511 日光市足尾町2071番地1

公表期間：平成19年5月1日～平成20年4月30日

評価機関：と評機05-08 株式会社福祉規格総合研究所

#### ◆社会福祉法人すかい 皇海荘

〒321-1511 日光市足尾町2084番地

公表期間：平成19年5月7日～平成20年5月6日

評価機関：と評機05-08 株式会社福祉規格総合研究所

### ●高齢分野<軽費老人ホーム…1件>

#### ◆社会福祉法人むつみ福祉会 ケアハウス白寿の里

〒321-0903 宇都宮市下平出町911-1

公表期間：平成19年5月18日～平成20年5月17日

評価機関：と評機05-06 社会福祉法人栃木県社会福祉協議会

評価結果をみると  
施設の特徴がよく  
分かるんだね!



## 平成19年度第三者評価機関の申請受付を開始しました。



第三者評価機関として認証を受けようとする法人の皆様は、申請書に必要書類を添えて県推進機構まで申請してください。平成19年度の申請受付期間は、平成19年6月29日(金)～7月31日(火)です。

詳細は、県推進機構ホームページをご覧ください。

★次号の推進機構ニュースは、9月頃発行予定です。

## 推進機構ニュース第5号 平成19年7月発行

発行：とちぎ福祉サービス第三者評価推進機構

〒320-8508 栃木県宇都宮市若草1-10-6 (社会福祉法人栃木県社会福祉協議会内)

TEL. 028-622-7555 FAX. 028-622-2316

E-mail [info@tfhs.jp](mailto:info@tfhs.jp) ホームページ <http://www.tfhs.jp>

■ 第三者評価事業に関するご意見・ご要望がありましたら、お寄せください ■